

ZONNEPARK SPIESBERG



PROJECTINFORMATIE

14 juli 2021

Inleiding

Zonnepark Spiesberg is een samenwerking tussen MorgenZon (handelsnaam van SolarMorgen B.V.) en Coöperatie Peel Energie die samen met de grondeigenaar (a.s.r¹) en de huidige pachter (fam. Hoogendoorn) invulling willen geven aan de klimaatdoelstelling van de gemeente Peel en Maas door een zonnepark te ontwikkelen in Grashoek ter hoogte van Spiesberg. Dit lokaal gedreven zonnepark wordt mede mogelijk gemaakt door het aan MorgenZon gelieerde adviesbureau Over Morgen. Daarmee staat een topteam gereed om vanuit ervaringen, professie, lokaal draagvlak, de juiste sensitiviteit en een solide investeerder, het Zonnepark Spiesberg mogelijk te maken. Allemaal echt Nederlandse bedrijven!

Proces tot nu toe

Zonnepark Spiesberg heeft afgelopen maanden deelgenomen aan de “Maatschappelijke Tender Zonneparken 2021” van de gemeente Peel en Maas. Op 5 juli j.l. zijn wij geïnformeerd door de gemeente Peel en Maas dat wij positief zijn beoordeeld en daarmee zijn geselecteerd om onze plannen verder uit te werken. De combinatie van goede landschappelijke inpassing, biodiversiteit, waterstofproductie en lokaal eigenaarschap is hoog gewaardeerd door de gemeente. Zie ook; [Gemeente Peel en Maas kiest voor twee zonneparken - YouTube](#). Tijdens de tenderprocedure zijn direct omwonenden geïnformeerd over het voorgenomen plan waarbij is aangegeven dat in het vervolgproces iedereen actief wordt benaderd om verder mee te denken over het ontwerp en de invulling van het lokale profijt.

Het plan en het ontwikkelproces in het kort

Op de Spiesberg in Grashoek, direct langs de A67 en de 380 kV hoogspanningsleiding van TenneT willen we het Zonnepark Spiesberg tot ontwikkeling brengen. Het ontwikkelperceel is 14,5 hectare groot. Hierop willen we circa 36.000 zonnepanelen, op het zuiden georiënteerd, plaatsen. Dit levert een opgesteld vermogen op van meer dan 15 MWp waarmee we meer dan 14 GWh/jaar groene elektriciteit gaan opwekken. Een groot deel van het perceel blijft onbedekt om de biodiversiteit verder te bevorderen en op een ecologisch verantwoorde wijze te beheren.

Aangezien het lokale elektriciteitsnet niet altijd beschikbaar is voor teruglevering van de hier opgewekte elektriciteit, gaan we de groene elektriciteit, ter plekke, omzetten in groene waterstof – productie wordt verzorgd door Hystream B.V. gevestigd in Woerden. In plaats van terugleveren aan het elektriciteitsnet, zijn we voornemens om groene elektriciteit te onttrekken aan het elektriciteitsnet op momenten dat er geen duurzame energie wordt opgewekt op het zonnepark.

Om inzicht te geven in de toekomstige invulling van dit gebied, is een eerste inpassingsplan gemaakt. Hierbij is gekeken naar de bestaande structuren, zijn wandelroutes in kaart gebracht en zijn de mogelijkheden voor de versterking van de natuur in ogenschouw genomen. Daaruit komt een plan waarin het open ontginningsgebied gerespecteerd blijft, natuurvriendelijke oevers worden gerealiseerd, de bestaande wandelroute wordt verrijkt en een uitkijktoren kan worden geplaatst om

¹ a.s.r. is een Nederlands verzekeraar, die (sinds 1720) verzekeringen verkoopt en wenst bij te dragen aan een eerlijke en duurzame maatschappij. Hierbij past ook de inzet van haar gronden voor het opwekken van duurzame energie en het investeren in groene energie.

op een leuke educatieve wijze kennis te maken van dit nieuwe energielandschap. Vanuit de omringende omgeving is de zonnepark nauwelijks te zien door gebruik te maken van bestaande bomenrijen met struikjuweel en toepassing van groenstroken rondom, des te leuker om er ter plekke extra goed naar te kunnen kijken.

Coöperatie Peel Energie en MorgenZon willen in de komende maanden het ontwerp samen met onder andere de gemeente, bewoners van Spiesberg en Grashoek en andere belanghebbenden verder gaan uitwerken op basis van Samen Ontwerpend Ontwikkelen. Het nu uitgewerkte eerste plan is daarbij de basis. Deze ontwikkellocatie kent weinig direct aanwonenden, wel passerende recreanten. De bewoners aan de Spiesberg zijn reeds geïnformeerd over dit voorgenomen plan.

Naast procesparticipatie is er ook ruimte voor financiële participatie. Hierbij is voor zowel bewoners van de gemeente Peel en Maas aandacht maar zeker ook voor inwoners van naastgelegen gemeenten Deurne (Helenaveen) en Horst aan de Maas (Evertsoort). Met de Coöperatie Peel Energie zijn afspraken gemaakt om 50% lokaal eigenaarschap invulling te kunnen geven en beheer van een omgevingsfonds. Hiermee wordt maximaal ingezet op lokaal eigenaarschap. In de komende periode werken we dit gezamenlijk uit in een concreet Profijtplan.

Hoe nu verder

Na de zomervakantie gaan we in gesprek met de omgeving en belanghebbenden. Daarvoor organiseren we diverse bijeenkomsten zodat iedereen kan meedenken over het ontwerp en de invulling van het lokale profijt. Daarvoor kan iedereen zich al aanmelden door een email te sturen naar Peel Energie; zonneparkspiesberg@peelenergie.nl. Ook om direct te worden geïnformeerd over o.a. de voortgang of om vragen te stellen / suggesties en opmerkingen te geven kan dit emailadres worden gebruikt. Met de gemeente zijn we in overleg over de vergunningsprocedure en bijbehorende planning voor de aanvraag en verlening. Wij willen graag op termijn een vergunningsaanvraag indienen dat op steun kan rekenen.

Tot slot

Samen tot een goede ontwikkeling en exploitatie komen van de Zonnepark Spiesberg staat de komende jaren centraal. Het toepassen van de Gedragscode Zon op Land maakt daar integraal onderdeel van uit. Wij willen met dit prachtige plan meer duurzame energie opwekken en omzetten in groene waterstof in de gemeente Peel en Maas met een sterk coöperatief karakter, nu en in de toekomst.

Wie zijn wij

COOPERATIE PEEL ENERGIE

Peel Energie is een burgerenergiecoöperatie van, voor en door bewoners en bedrijven van Peel en Maas. Peel Energie is begin 2014 opgericht en heeft zichzelf ten doel gesteld om de gemeente Peel en Maas binnen enkele decennia energieneutraal te maken door een efficiënter energiegebruik en door zelf duurzame energie op te wekken. De eerste stap in deze doelstelling is om de elektriciteitsbehoefte van alle huishoudens in Peel en Maas duurzaam op te wekken en ook te leveren.

Dit is niet alleen goed voor het milieu maar ook voor onze lokale economie en werkgelegenheid. De winst vloeit terug naar de gemeenschap van Peel en Maas. Verder ondersteunt Peel Energie projecten op het gebied van opwekken duurzame energie, duurzame technologie, warmte en energiebesparing. We doen het voor elkaar.

Belangrijke projecten waar Peel Energie op het ogenblik bij betrokken is het realiseren van het Windpark Egchelse Heide, het verduurzamen van 38 woningen liggend binnen een straal van 1.000 meter van de windturbines en het opzetten van het Windparkfonds. Met dit laatste project komen gedurende minimaal 15 jaar jaarlijks middelen beschikbaar voor gemeenschappelijke duurzame projecten ten behoeve van de omgeving. De komende jaren zal Peel Energie deel gaan nemen aan nog meer grootschalige opwekkingsprojecten (zonne- en windenergie), aan opslag van energie, productie van waterstof en participeren in het realiseren van een Warmte/Koude-net in het centrum van Panningen.

Cooperatie Peel Energie maakt onderdeel uit van REScoop Limburg - REScoop Limburg is de alliantie van onafhankelijke Limburgse, duurzame energiecoöperatie.

MORGENZON

MorgenZon ontwikkelt lokale, duurzame energiebronnen samen met dak- en grondeigenaren. Daarbij wordt gekeken naar een aanpak die het beste past bij de omgeving, met aandacht voor de omwonenden en begrip voor de eigenaar. Met de werkwijze van MorgenZon spelen dak- en grondeigenaren zelf een belangrijke rol bij de totstandkoming van een zonne- of windpark. Op deze manier ontstaan er oplossingen die naadloos aansluiten bij de omgeving, die kunnen rekenen op draagvlak van omwonenden en waar iedereen van profiteert.

Dankzij de inspanningen van MorgenZon krijgen dak- en grondeigenaren de kans:

- lokaal onbenut oppervlak rendabel te maken
- te helpen bij versnelling van de energietransitie
- maatschappelijk verantwoord te ondernemen
- lokaal samen te werken aan het ontwikkelen van duurzame energiebronnen

MorgenZon's ambitie is op grote schaal duurzame energie op te wekken met een duidelijk lokale insteek. Lokaal opgewekte energie wordt lokaal verkocht, gebruikt of weggegeven. Zo geeft de ondernemer zijn omgeving iets waardevols terug en wordt duurzaam energie opwekken iets van iedereen. MorgenZon ontwikkelt het Zonnepark.

MorgenZon is een handelsnaam van SolarMorgen B.V. en gelieerd aan Over Morgen, een bekend adviesbureau in Nederland op het gebied van energietransitie.

HYSTREAM

Hystream's ambitie is om zonne- en windstroom om te zetten naar groene waterstof om daarmee op iedere plek, voor iedere toepassing en op ieder moment groene energie beschikbaar te maken.

Wij verzorgen daarbij de productie, opslag en distributie van groene waterstof. Groene waterstof wordt lokaal weer ingezet voor o.a. duurzame mobiliteit, verwarming en diverse industriële toepassingen.

Hierbij staat samenwerking met lokale partners en belanghebbenden centraal en wordt duurzame energie iets van iedereen. Onze oplossingen zijn veilig, schoon en worden met onze partners MorgenZon en Visser Energy Group. op een voor de omgeving beste manier ingepast in het landschap. Samen kunnen we zo lokaal de energietransitie versnellen en de mobiliteit en industrie verduurzamen.

A.S.R

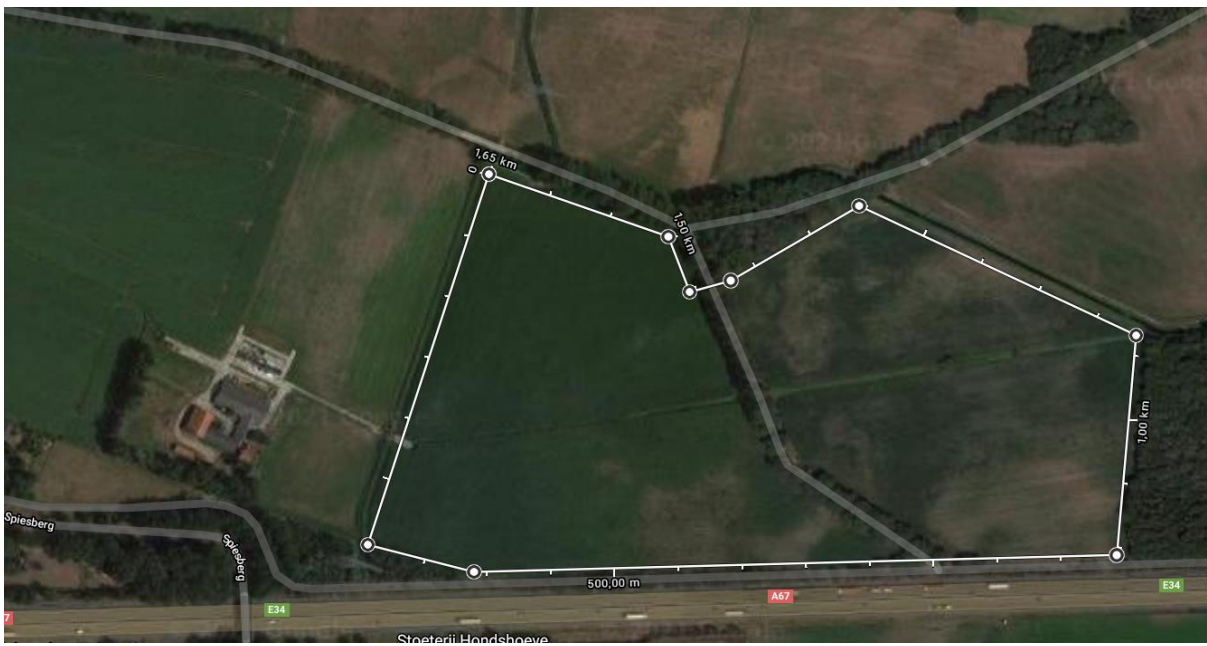
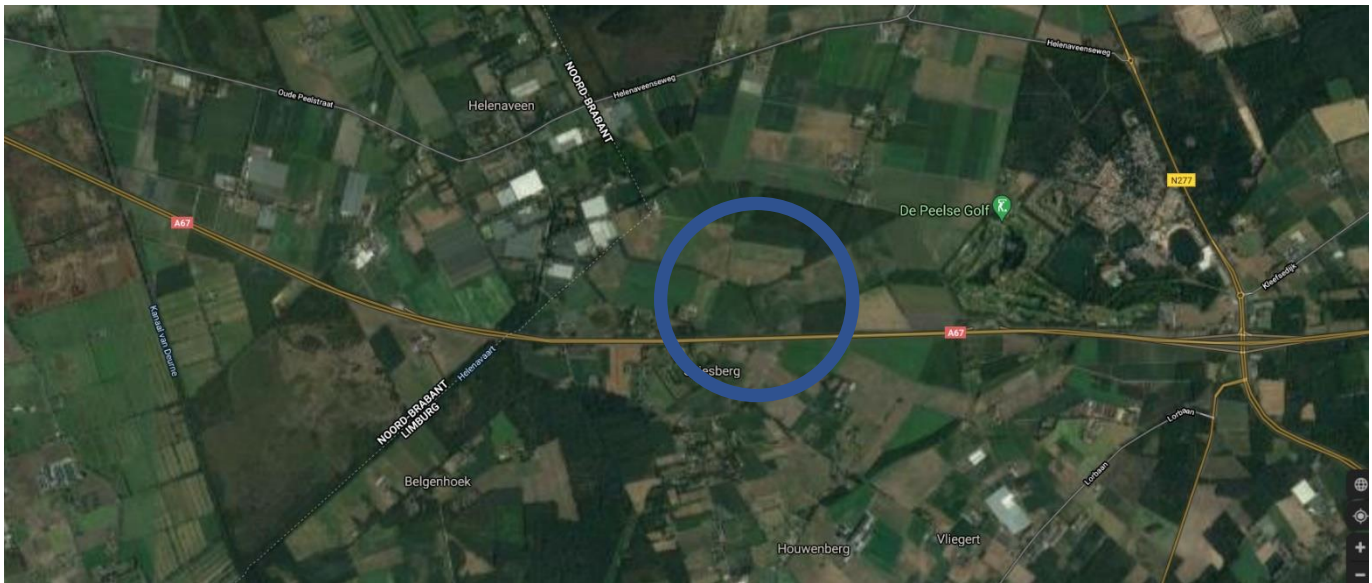
a.s.r. is een Nederlands verzekeraar, die (sinds 1720) verzekeringen verkoopt en wenst bij te dragen aan een eerlijke en duurzame maatschappij. Hierbij past ook de inzet van haar gronden voor het opwekken van duurzame energie en het investeren in groene energie.

Communicatielij

Coöperatie Peel Energie -> Theo Neessen -> zonneparkspiesberg@peelenergie.nl

MorgenZon -> Jan Jaap Wesselink -> janjaapwesselink@morgenzon.nu

De ontwikkellocatie



Eerste inpassingsplan

