



# ZONNEPARK SPIESBERG



# INFORMATIE-AVOND

20 september 2023

# INHOUD

- Wat doet PeelEnergie momenteel? -> Theo Neessen
- Wat is er afgelopen jaar gebeurd rondom het Zonnepark en de Waterstofproductie? -> Jan Jaap Wesselink

# PEEL ENERGIE

- Peel Energie maakt grote groei door, klantenwervingsactie
- Peel Energie bruist van energie mede door enthousiaste ondersteuners, energiecoaches
- Peel Energie investeert in een mobiele batterij voor duurzame evenementen
- Ontwikkeling Warmte/Koude-net Panningen
- Energie Advies Centrum (EAC) in centrum van Panningen groot succes
- WoonWijzerWinkel verhuist van Huis van de Gemeente naar het EAC
- Samenwerking met de gemeente m.b.t. de aanpak van energiearmoede

# Zonnepark en Waterstof

- Ontwikkeling Zonnepark Spiesberg zit in vergunningsfase
  - Conceptvergunning ligt bij de gemeente
  - Nog enkele aanpassingen
- Ontwikkeling waterstofproductie Schatberg
  - Peel Energie steunt de ontwikkeling waterstofproductie, MorgenZon ontwikkelt
  - Locatie nog steeds de Schatberg
  - Druk overleg met gemeente Horst aan de Maas
  - Waterstofproductie meest interessant bij productie 24/7

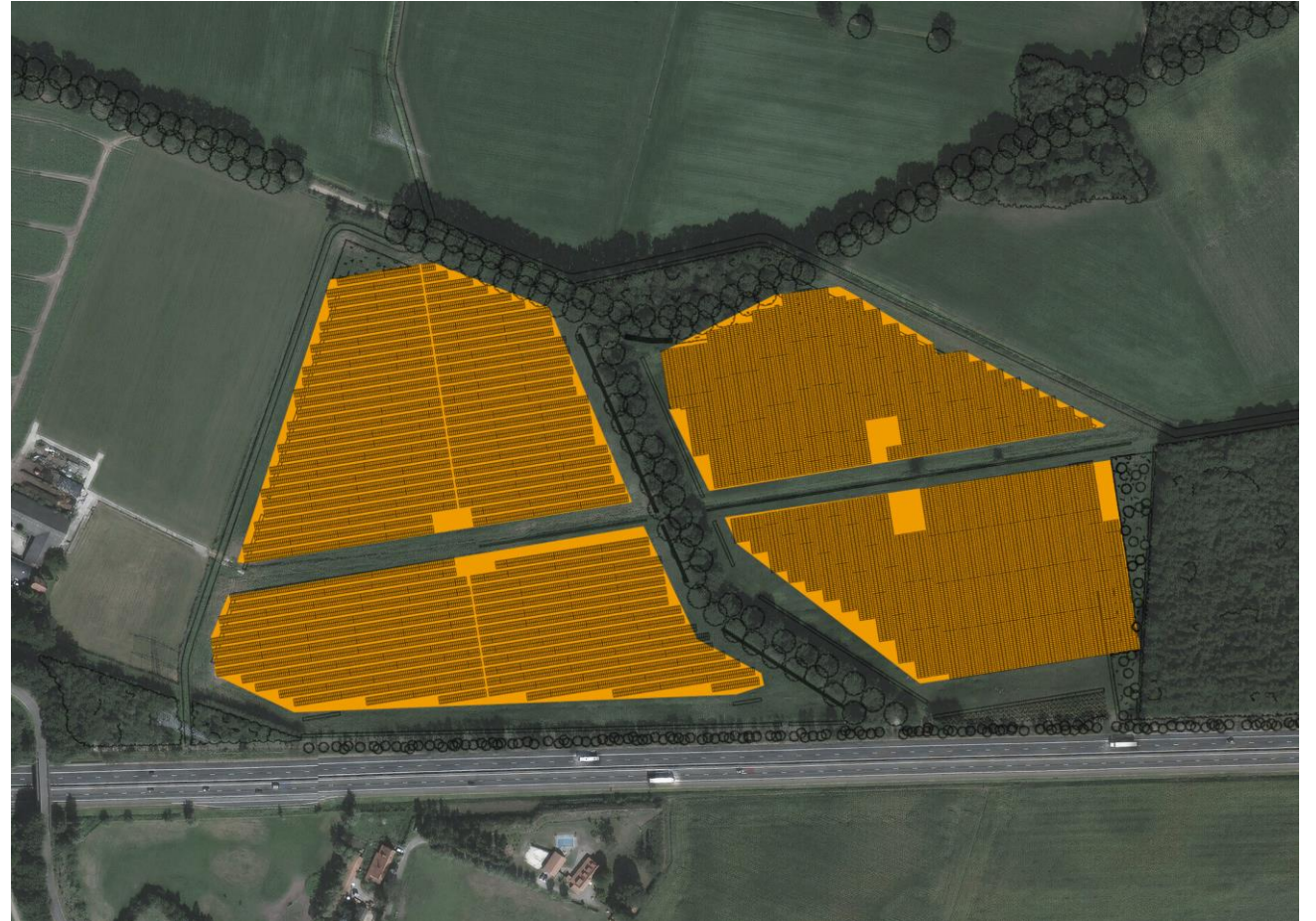
# ZONNEPARK SPIESBERG BV OPGERICHT





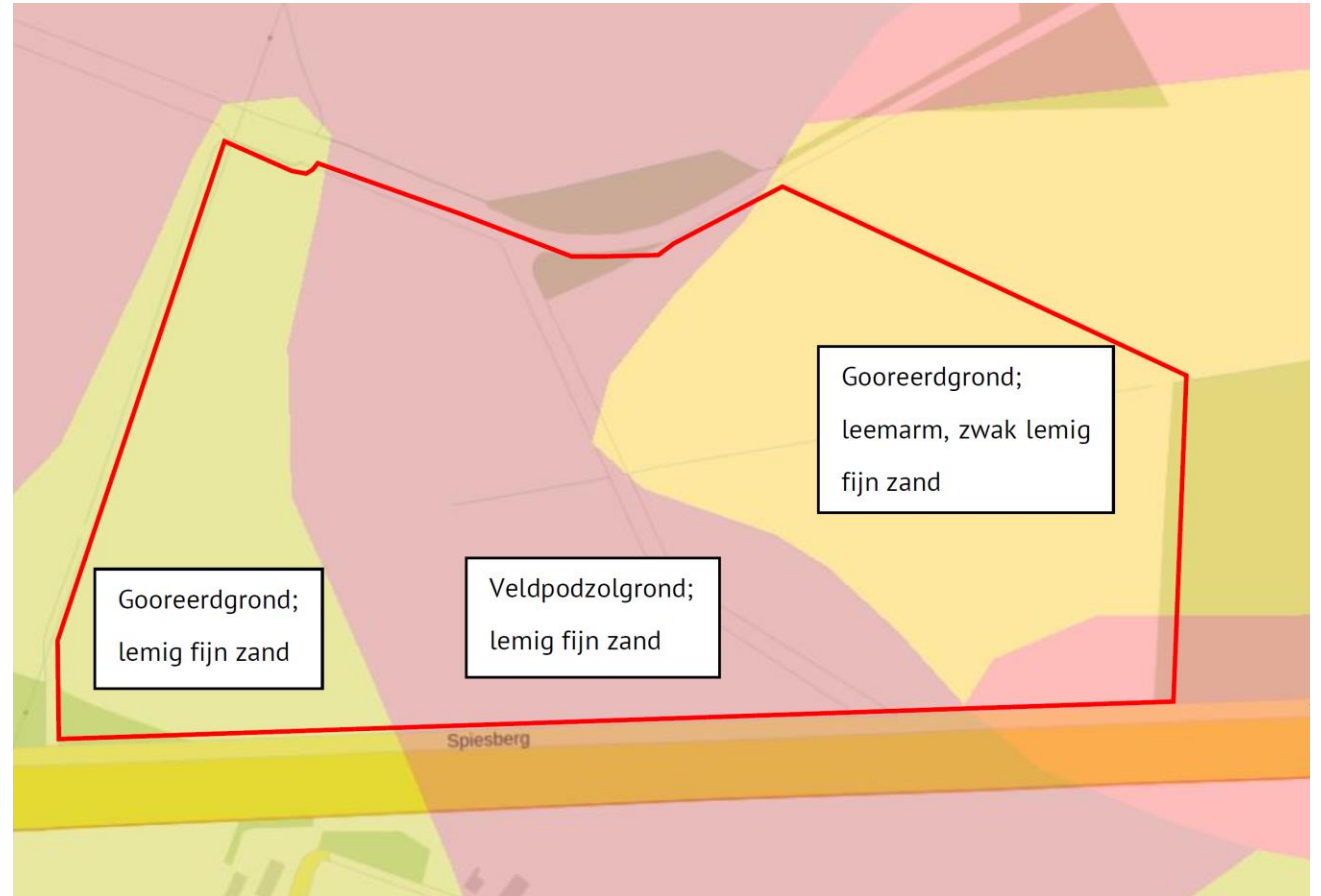
# ONTWERP AANGEPAST

- Deels Oost-West plaatsing i.v.m. vlakkere productie
- 27.000 zonnepanelen
- Landschappelijk kader identiek gebleven
- Beperkingen TenneT en RWS
- Infiltratie regenwater



# Infiltratie regenwater

- Onderzoek door AERES MILIEU
  - huidige bodemkundige en (geo)hydrologische situatie
  - mogelijkheden om hemelwater in de toekomstige situatie te verwerken
  - doorlatendheid van de bodem
- Aanpassingen aan waterafvoer
- Goedkeuring Waterschap Limburg





# Waterhuishouding

- Infiltratie grotendeels in oostelijk perceel
- Sloot behouden en gebruiken
- Grondwalletje aan oostzijde
- Maximale waterstand c.a. 60cm
- Technische voorzieningen niet in waterinfiltratiegebied



# ONDERZOEKEN AFGEROND

- Aeries berekening (stikstof)
- Archeologisch onderzoek
- Bodemkundig onderzoek (NEN 5725)
- Flora & Fauna

# Vergunning aanvraag

- Ruimtelijke onderbouwing
- Landschappelijk inpassingstekening
- Participatie dossier
- Archeologisch onderzoek
- Quicksan Flora & Fauna
- Verkennend bodemonderzoek NEN 5725
- Infiltratie-onderzoek
- Aeries rapportage
- Akkoord Rijkswaterstaat
- Akkoord TenneT
- Voorwaarden Veiligheidsregio
- Pre-Advies Waterschap Limburg
- Landschaps,- water en biodiversiteitsplan

## Anterieure overeenkomst

- Afspraken tussen gemeente en Zonnepark Spiessberg BV
- Rollen en taken
- Financiële bepalingen
  - Gemeentelijke kosten
  - Kwaliteitsbijdrage
  - Omgevingsfonds
  - Opruimfonds
- Geheimhouding

# Planning

- Vergunningaanvraag -> Q4/2023 en Q1/2024
- Selectie aannemer en financiering -> Q2/Q3 2024
- Voorbereidingen aannemer -> Q4/2024
- Start bouw -> begin 2025



# Waterstof

- Diverse gesprekken met gemeente en provincie
- Alternatieve locatie
- Rijkssubsidies nog niet duidelijk
- Vraag naar groene waterstof neemt toe
- Iedereen enthousiast







# ZONNEPARK SPIESBERG

**CONTACT**

[info@zonneparkspiesberg.nl](mailto:info@zonneparkspiesberg.nl)